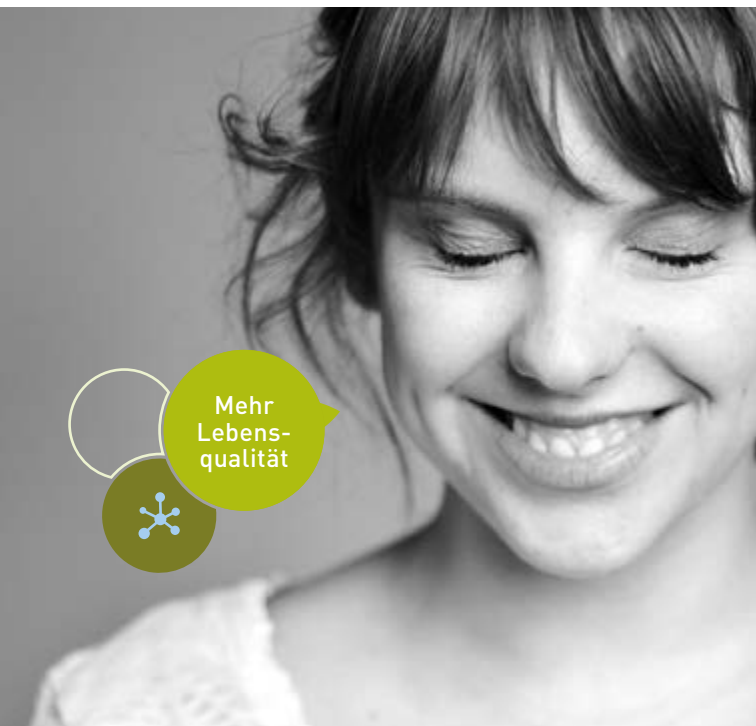




Algesiologikum  
Zentren für  
Schmerzmedizin

# Hand in Hand gegen chronische Schmerzen

Multimodale Schmerztherapie



# Multimodale Therapie chronischer Schmerzen



Aus einer Hand



**ambulant**



**tagesklinisch**



**stationär**

@Algesiologikum, Stand 04/2017; Text: Algesiologikum;  
Konzeption & Gestaltung: Planeta Gestaltungsbüro

Fotos: [photocase.de/](https://www.photocase.de/)©nicolasberlin, ©Susann Städter; [iStock.de/](https://www.iStock.de/)©Yuri Arcurs,  
©BakiBG

Alle dargestellten Personen (außer „Unser Behandlungsteam“) sind Models, die Fotos dienen rein illustrativen Zwecken.



## Unser ganzheitliches Therapiekonzept

Chronischer Schmerz ist eine Erkrankung, deren Therapie einen fachübergreifenden ganzheitlichen Ansatz erfordert.

Jede Art von Schmerz wird als ein Zusammenspiel biologischer, seelischer und sozialer Faktoren angesehen. Die moderne Schmerztherapie berücksichtigt all diese Faktoren, um den Menschen in seiner Gesamtheit, auch in seinem Lebensumfeld zu betrachten.

Die multimodale Schmerztherapie bietet umfassende diagnostische und therapeutische Möglichkeiten zur Behandlung chronischer Schmerzen.

Experten unterschiedlicher Fachgebiete arbeiten zusammengeschlossen, um Ihre Schmerzen effektiv zu behandeln.

---

Während Ihres Aufenthalts bei uns möchten wir Sie zu Experten für Ihre Erkrankung machen. Dies ermöglicht Ihnen, langfristig Ihre Schmerzen und deren Folgen eigenständig zu bewältigen.

# Die richtige Schmerztherapie

Unser Ziel ist es, Menschen mit chronischen Schmerzen zu mehr Beweglichkeit und höherer Lebensqualität zu führen. Wir wollen Sie darin unterstützen, etwaige Ängste vor Bewegung abzulegen und Bewältigungsstrategien im Umgang mit den Schmerzen zu entwickeln.

Lassen Sie Ihren Alltag nicht vom Schmerz bestimmen – bestimmen Sie ihn selbst.



Ganzheitlich  
behandeln.





## Unsere Behandlungsschwerpunkte

- Schmerzen im Bereich des Bewegungsapparates (z. B. therapieresistente Schmerzen im Bereich der Hals-, Brust- und Lendenwirbelsäule, Gelenkschmerzen)
- Chronische Kopf- und Gesichtsschmerzen (z. B. chronische Migräne, medikamenteninduzierter Kopfschmerz, Cluster-Kopfschmerz)
- Chronische Nervenschmerzen, Neuralgien (z. B. komplexes regionales Schmerzsyndrom – CRPS, Post-Zoster-Neuralgie, Phantomschmerzen)
- Chronische Bauch- und Beckenschmerzen
- Tumorschmerzen
- Ganzkörperschmerzen
- Schmerzen ohne eindeutig erkennbare Ursache

# Unser Vorgehen: Schrittweise Schmerzen lindern

Die Diagnose und Behandlung chronischer Schmerzen ist nur durch die enge Zusammenarbeit von Schmerzspezialisten unterschiedlicher Fachrichtungen erfolgreich. Unser multidisziplinäres Behandlungsteam betrachtet die verschiedenen Aspekte der Schmerzerkrankung umfassend und legt mit Ihnen gemeinsam die diagnostischen und therapeutischen Schritte fest. Patienten erhalten bei uns dadurch weitaus mehr als die ärztliche Therapie.



# Unsere Behandlungsteams setzen sich zusammen aus schmerztherapeutisch erfahrenen

- Ärzten verschiedener Fachrichtungen wie Anästhesie, Allgemeinmedizin, Psychiatrie, Innere Medizin, Neurochirurgie
- Schmerzpsychotherapeuten
- Physiotherapeuten
- Medizinischen Trainingstherapeuten
- Ergotherapeuten

Auf den Schmerzstationen ist schmerzmedizinisch ausgebildetes Pflegepersonal tätig.

# Optimaler Behandlungserfolg durch umfassende Diagnostik

## Multidisziplinäres Assessment

Für eine erfolgreiche Schmerztherapie führen wir zu Beginn Ihrer Behandlung eine umfassende medizinische, psychologische und bewegungstherapeutische Schmerzdiagnostik durch.

Ihre vorhandenen Befunde werden mit unseren neu gewonnenen Informationen im multidisziplinären Assessment zusammengeführt.

Zur Abklärung einer lokalen Schmerzursache können gezielte Röntgengesteuerte Injektionen (sogenannte diagnostische Blockaden) erforderlich sein.

---

Nur unter Berücksichtigung aller Aspekte des chronischen Schmerzes ist es möglich, einen auf Sie abgestimmten Therapieplan zu entwerfen.



# Unser Therapiekonzept individuell behandeln

## Fachübergreifender Therapieansatz



- Medizinische Untersuchung
- Psychologisches Screening
- Bewegungstherapeutische Untersuchung

## Individuelle Kombination verschiedener diagnostischer und therapeutischer Verfahren



## Individueller Therapieplan



- Mehr Lebensqualität
- Mehr Flexibilität
- Mehr Mobilität

# Multimodale Schmerztherapie



Die chronische Schmerzkrankheit entsteht, wenn akute Schmerzen nach Operation oder einer Erkrankung trotz Behandlung fortbestehen und dann den gesamten Menschen nicht nur körperlich, sondern auch psychisch und in seinem sozialen Umfeld beeinträchtigen. Um dieser schwierigen Schmerzsituation gerecht zu werden, wurden spezielle Therapieprogramme entwickelt, bei denen ein Behandler team mit medizinischen, psychologischen und bewegungstherapeutischen Verfahren zusammenarbeitet. Die multimodale Schmerztherapie ist die derzeit effektivste Behandlung chronischer Schmerzen.





In vielen nationalen und internationalen Untersuchungen hat sich die multimodale Behandlung durch ihre herausragende Wirksamkeit als das beste Therapieangebot in der Behandlung chronischer Schmerzen durchgesetzt.

## Bio-psycho-soziales Schmerz-Modell

### Bio

- Gewebeverletzung
- Nervenschaden
- Entzündung
- Schwellung
- Veränderung des schmerzverarbeitenden Systems
- Nervenschmerz



### Psycho

- Hilflosigkeit
- Fehlende Bewältigungsstrategien
- Angst-Vermeidungs-Verhalten
- Durchhaltestrategien
- Traumata

### Sozial

- Arbeitsplatz
- Rentenverfahren
- Familie
- Freunde

# Therapiebausteine auf Sie zugeschnitten

## 1. Information über Schmerz/Therapie durch alle beteiligten Berufsgruppen



- Information und Aufklärung über Schmerzbilder, Ursachen und Entstehung chronischer Schmerzen – das so genannte bio-psycho-soziale Krankheitsmodell

## 2. Medizinische Schmerztherapie



- Vermittlung von Informationen über medizinische Hintergründe chronischer Schmerzerkrankungen und deren Behandlungsmöglichkeiten
- Anpassung und Optimierung der medikamentösen Schmerztherapie
- Medikamentenentzugsbehandlung
- Anwendung von invasiven und operativen Verfahren nach modernsten internationalen Standards

## 3. Psychologische Schmerztherapie



- Vermittlung von Informationen über psychologische Hintergründe chronischer Schmerzerkrankungen und deren Behandlungsmöglichkeiten
- Biofeedback
- Entspannungsverfahren wie Progressive Muskelrelaxation nach Jacobson, imaginative Verfahren
- Verbesserung des Erlebens und Verhaltens im Umgang mit Schmerzsituationen, Vermittlung von Schmerzbewältigungsstrategien

## 4. Physio-, Ergo- und Medizinische Trainingstherapie



- Vermittlung von Informationen über bewegungstherapeutische Hintergründe chronischer Schmerzerkrankungen und deren Behandlungsmöglichkeiten
- Muskelaufbautraining
- Schulung der Körperwahrnehmung (z. B. Feldenkrais)
- Spiegeltherapie (Graded Motor Imagery nach Moseley)
- Biofeedback
- QiGong
- Ausdauertraining (z. B. Nordic Walking) und graduiertes Aktivitätstraining

## 5. Bei stationärer Behandlung



- Krankenpflege
- Unterstützung bei notwendigen Pflegetätigkeiten und den Erhalt der Selbständigkeit
- Durchführung von Entspannungsübungen
- Beratung im Umgang mit Schmerz und Hilfe bei TENS, Wärme etc.
- Ausführung der ärztlichen Verordnungen (Medikamentengaben, Verbände etc.)
- Überwachung der Patienten nach Interventionen

# Algesiologikum

## Unsere Kompetenzen:



- Langjährige Erfahrung in der Behandlung chronischer Schmerzen
- Schmerzexperten verschiedener Fachrichtungen
- Ambulant, tagesklinisch oder vollstationär
- Hohe Qualitätsstandards und -kontrollen
- Nachweisbar hohe Erfolgsquoten

---

Alle Kassen, Berufsgenossenschaften (BG) u. Privat  
Termine nach telefonischer Vereinbarung

# Ambulante Schmerztherapie



Die ambulante Schmerztherapie ist die Basis einer abgestuften Behandlung. Im Algesiologikum Medizinischen Versorgungszentrum (MVZ) behandeln Sie Ärzte verschiedener Fachrichtungen.

Im Erstgespräch mit Ihrem Schmerztherapeuten werden Ihre Schmerzen umfassend untersucht und Ihre Vorbefunde werden gesichtet. Wenn nötig, holen wir weitere Befunde ein oder beauftragen bildgebende Verfahren wie MRT oder CT. Anschließend wird ein Therapieplan erstellt. Dabei stehen Ihnen alle Fachärzte der Praxis mit ihrer fachlichen Kompetenz zur Verfügung.

In vielen Fällen kann die Schmerztherapie ambulant erfolgen.

# Ambulantes multimodales Therapieprogramm



Voraussetzung für die Teilnahme an einem ambulanten multimodalen Schmerztherapie-Programm ist die Zuweisung durch Ihre Krankenkasse oder ein genehmigter Antrag auf Kostenübernahme durch Ihre Kasse.

Nach dem Erstgespräch beim Schmerztherapeuten erfolgt ein multidisziplinäres Assessment unter Einbeziehung von psychologischen Schmerztherapeuten und Bewegungstherapeuten.

Das ambulante multimodale Schmerztherapie-Programm ist für sie geeignet, wenn

- Ihre Schmerzen länger als 4 Wochen anhalten
- Sie dadurch länger oder häufiger arbeitsunfähig sind
- Sie durch ihre Schmerzen nicht nur körperlich, sondern auch psychisch und sozial eingeschränkt sind
- ein Vertrag mit Ihrer Krankenkasse besteht oder
- eine Kostenübernahme ihrer Kasse vorliegt

Sofern erforderlich, wird Ihnen Ihr behandelnder Schmerztherapeut ein solches Therapieprogramm anbieten und bei ihrer Krankenkasse die Kostenübernahme beantragen.



# Tagesklinik für Schmerzmedizin



Die Tagesklinik für Schmerzmedizin stellt das Bindeglied zwischen ambulanter schmerztherapeutischer Behandlung bei Ihrem niedergelassenen Schmerztherapeuten und der Versorgung in der stationären Schmerztherapie dar.

Im Gegensatz zur ambulanten multimodalen Schmerztherapie benötigen Sie für eine tagesklinische Behandlung keine Kostenübernahme Ihrer Krankenkasse. Eine tagesklinische Behandlung findet teilstationär statt. Eine Krankenseinweisung ist erforderlich.

## Vorteile einer tagesklinischen Behandlung:

- Die Behandlung findet tagsüber in der Regel zwischen 8.30 Uhr und 16.00 Uhr statt. Abends können Sie in ihre häusliche Umgebung zurückkehren.
- Der Bezug zu Ihrem persönlichen Alltag bleibt bestehen. Auf diese Weise können Sie hilfreiche Bewältigungsstrategien in den Alltag integrieren.
- Die Behandlung erfolgt überwiegend in festen Gruppen mit acht bis zehn Patienten.

## Voraussetzungen für eine tagesklinische (teilstationäre) Aufnahme

- Sie haben bereits eine umfangreiche Diagnostik hinter sich
- Trotz umfangreicher ambulanter Behandlung konnten Ihre Schmerzen nicht gebessert werden.
- Vielleicht haben Sie auch schon mehrere Krankenhausaufenthalte hinter sich.
- Sie haben in der Regel diagnostische Maßnahmen wie bildgebende Verfahren (CT oder MRT) abgeschlossen
- Sie sind mobil und körperlich belastbar.



# Vollstationäre multimodale Schmerztherapie

Chronische Schmerzen können zu einer sehr starken Einschränkung durch die körperliche und/oder psychische Belastung führen. Insbesondere bei einer hohen beruflichen oder familiären Belastung kann eine vollstationäre multimodale Schmerztherapie erforderlich sein, um Abstand zu einem problembelasteten Umfeld zu schaffen. Auch erhebliche körperliche und/oder psychische Belastungen können unter Umständen eine stationäre Aufnahme in ein spezialisiertes Schmerzzentrum im Krankenhaus erfordern.

## Vorteile vollstationärer Behandlung:

- Alle im ambulanten und tagesklinischen Therapieprogramm durchgeführten Therapiebausteine werden auch vollstationär durchgeführt.
- Sie werden aus ihrem sozialen Umfeld herausgelöst. Alltagsbelastungen entfallen.
- Ihre Aufnahme ist auch möglich, wenn die Diagnostik und die medikamentöse oder interventionelle Schmerztherapie noch nicht vollständig durchgeführt ist.
- Die medikamentöse Schmerztherapie kann angepasst werden. Wirkungen und Nebenwirkungen von Medikamenten können genau überwacht werden.
- Während der Behandlung können auch invasive Verfahren wie zum Beispiel bildgestützte diagnostische und therapeutische Infiltrationen durchgeführt werden.

## Voraussetzungen für eine stationäre Aufnahme:

- Ihre Schmerzen halten seit mindestens 3 Monaten an
- Konservative oder operative Therapien sind bereits ausgeschöpft
- Sie haben bereits eine umfangreiche Diagnostik hinter sich oder wurden bisher durch mehrere ambulant tätige Ärzte ohne Besserung ihrer Schmerzen behandelt.
- Sie benötigen die besonderen diagnostischen und therapeutischen Möglichkeiten eines Krankenhauses.

Wir bieten die vollstationäre multimodale Schmerztherapie in Krankenhäusern in München und Vilsbiburg an. Ihr behandelnder Schmerztherapeut informiert Sie gerne über die Möglichkeiten.



**Algesiologikum**  
Zentren für  
Schmerzmedizin

## Algesiologikum Unsere Behandlungsschwerpunkte

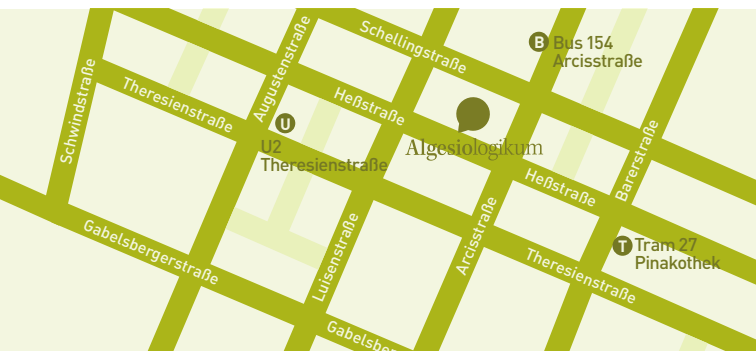
- Rückenschmerzen
- Schmerzen im Bereich des Bewegungsapparates
- Kopfschmerzen, Gesichtsschmerzen
- Nervenschmerzen, Neuralgien
- Chronische Bauchschmerzen
- Tumorschmerzen
- Ganzkörperschmerzen
- Schmerzen ohne eindeutig erkennbare Ursachen

---

Heßstraße 22  
80799 München

Tel. 089.452445-10  
Fax 089.452445-411

[mvz-muc@algesiologikum.de](mailto:mvz-muc@algesiologikum.de)  
[www.algesiologikum.de/mvz-muc](http://www.algesiologikum.de/mvz-muc)



---

Alle Kassen, Berufsgenossenschaften (BG) u. Privat